

Инструкция по уходу за мебелью и правила эксплуатации

Для поддержания надлежащего внешнего вида и долговечности мебели рекомендуется соблюдать следующие общие правила:

- Мебель должна храниться и эксплуатироваться в закрытых отапливаемых и вентилируемых помещениях при температуре не ниже +10°С и не выше +40°С, относительной влажностью воздуха от 65-85%.
- Расположение мебели ближе 1 м от отопительных приборов и других источников тепла, а также под прямыми солнечными лучами, вызывает ускоренное старение покрытия и деформацию мебельных щитов.
- Поверхность деталей мебели следует оберегать от попадания влаги во избежание разбухания каркасов, фасадов и столешницы, отклеивания кромок на боковых поверхностях.
- Следует оберегать поверхности мебели и ее конструктивные элементы от механических повреждений, которые могут быть вызваны воздействием твердых предметов, абразивных порошков, а также чрезмерными физическими нагрузками.
- Мебель необходимо устанавливать на ровные поверхности.
- Рекомендуется для чистки пользоваться мягкой тканью или замшей, смоченной и хорошо отжатой перед использованием. Всегда тщательно протирайте сухой тканью смоченные участки по окончании чистки. Поверхности изделий можно освежить, применяя специальные составы, которые имеются в хозяйственных магазинах. Не допускается применение соды, порошков и других материалов, не предназначенных для ухода за мебелью.
- Для предотвращения деформации двери в изделии должны быть закрыты. Не следует открывать дверь более чем на 90° – это приводит к поломке петель.
- В процессе эксплуатации мебели возможно ослабление крепежной фурнитуры. Необходимо периодически подтягивать все изделия металлофурнитуры, осуществляющие крепеж и регулировку узлов, обеспечивающие открывание и трансформацию подвижных элементов.
- При эксплуатации столешницы запрещается:
 - механическое воздействие на плоскость и торец, покрытых декоративным пластиком;
 - воздействие раскаленных (t 250...400 °С) или сильно разогретых предметов (t до 250 °С);
 - длительное воздействие (не более 5 минут) водяного пара, горячей и холодной воды;
 - прямое воздействие воды на поверхность столешниц в зоне соединения и местах врезки оборудования;
 - воздействие агрессивных жидкостей (кислот, щелочей, масел, растворителей и т.п.) и содержащих такие жидкости продуктов или их паров.
- Помните, что сохранность и долговечность мебели зависит не только от её конструкции и качества материалов, но и от правильной эксплуатации и ухода за ней.

УСЛОВИЯ ГАРАНТИИ

1. Предприятие-изготовитель гарантирует соответствие изделия требованиям ГОСТа 16371-2014 при соблюдении условий транспортирования, сборки и эксплуатации.

Гарантийный срок эксплуатации - 24 месяца. Срок исчисляется со дня продажи изделия.

Дефекты производственного характера, обнаруженные в течении гарантийного срока, устраняются за счет предприятия-изготовителя. Претензии на такие дефекты принимаются при наличии паспорта, этикетки с упаковки и гарантийного талона с отметкой даты продажи мебели.

Срок службы изделия - 10 лет.

2. Изделие снимается с гарантийного обслуживания в следующих случаях:

- если имеет следы постороннего вмешательства или была попытка ремонта;
- если обнаружены несанкционированные изменения конструкции изделия;
- если изделие эксплуатировалось не в соответствии со своим целевым назначением или в условиях, для которых оно не предназначено.

3. Гарантия не распространяется на изделия, имеющие следующие неисправности:

- механические повреждения;
- повреждения, вызванные стихией, пожаром, бытовыми факторами;
- повреждения, вызванные попаданием на поверхность изделия едких веществ и жидкостей.

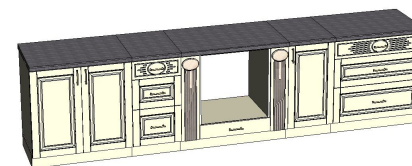
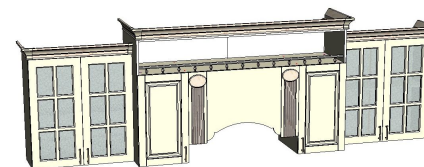


ООО «ПП «Эра»
Россия, 355035, Ставропольский край,
г. Ставрополь, ул. Заводская, 5
тел.: 8-800-700-71-84,
8(8652) 638-520; 735-830

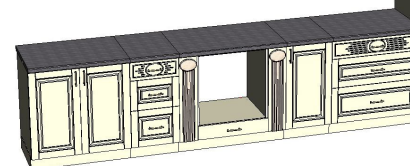
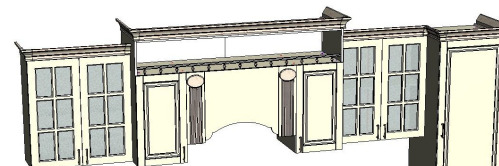
e-mail: 982509@mail.ru
www.era-mebel.com

ПАСПОРТ МОДУЛЬНОЙ МЕБЕЛИ ДЛЯ КУХНИ «ВЕРОНА»

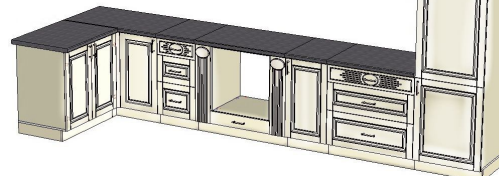
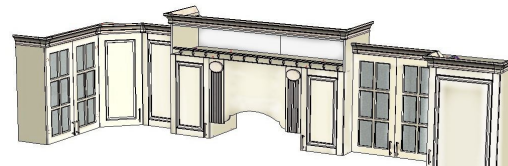
ПРИМЕРЫ КОМПЛЕКТАЦИЙ КУХНИ «ВЕРОНА»



КУХНЯ «ВЕРОНА»
прямая 3,3 м/п



КУХНЯ «ВЕРОНА»
прямая 3,9 м/п



КУХНЯ «ВЕРОНА»
угловая 4,1x1,4 м/п

	<p>ООО «ПП «Эра» Россия, 355035, Ставропольский край, г. Ставрополь, ул. Заводская, 5 тел.: 8-800-700-71-84, 8(8652) 638-520; 735-830 e-mail: 982509@mail.ru www.era-mebel.com</p>	<p>Штамп магазина:</p>
<p>Кухня "ВЕРОНА" Материал: ЛДСП, МДФ Дата изготовления: 201__г.</p>	<p>Соответствует ГОСТ 16371-2014 ТР ТС 025/2012 ТС N RU Д-РУ.АЯ21.В.04417</p>	<p>Дата продажи: _____ 201__г.</p>

Общие технические указания по сборке.

Для удобства транспортировки и предохранения от повреждений мебель поставляется в разобранном виде в индивидуальной упаковке. Сборку рекомендуется производить с помощью специалиста, так как неправильная сборка может привести к опрокидыванию мебели, что может повлечь за собой ущерб или телесные повреждения.

Не приступайте к сборке, не ознакомившись с инструкцией!

Проверьте комплектность каждой упаковки, согласно комплекточной ведомости.

При обнаружении дефектов или некомплектности к сборке не приступать. Обратиться к продавцу.

Внимание! Перед сборкой нужно проверить наличие всей фурнитуры.

Во избежание перекосов и повреждений, а также загрязнения мебели, сборку производить на ровном полу, покрытом тканью или бумагой. Необходимо соблюдать осторожность, чтобы не повредить поверхности деталей. В сборке сложных и больших изделий желательно участие двух человек.

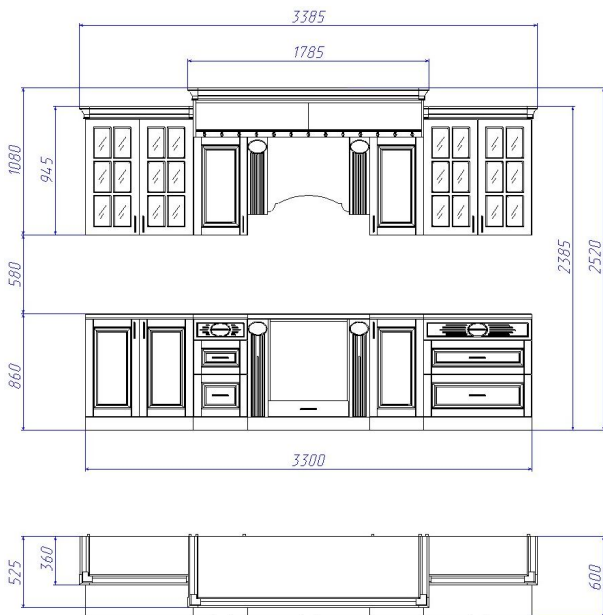
Перед началом сборки необходимо определить расположение деталей в изделии в соответствии со схемой сборки и инструкцией.

Упаковку с этикеткой сохранять до конца сборки.

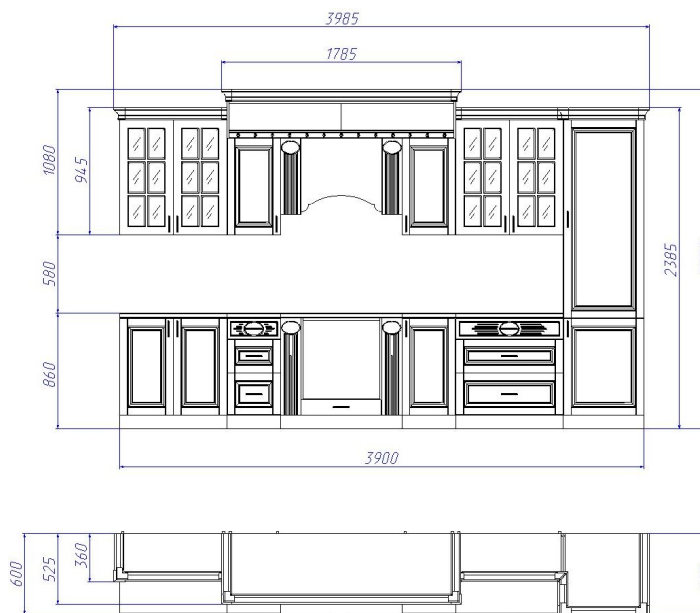
Ввиду усовершенствования технологии, изменения конструкции и узлов или поступления новых материалов, возможны некоторые отклонения от данной конструкции и комплектности, не влияющие на качество изделия.

РАЗМЕРЫ ПРИМЕРОВ КОМПЛЕКТАЦИЙ КУХНИ «ВЕРОНА»

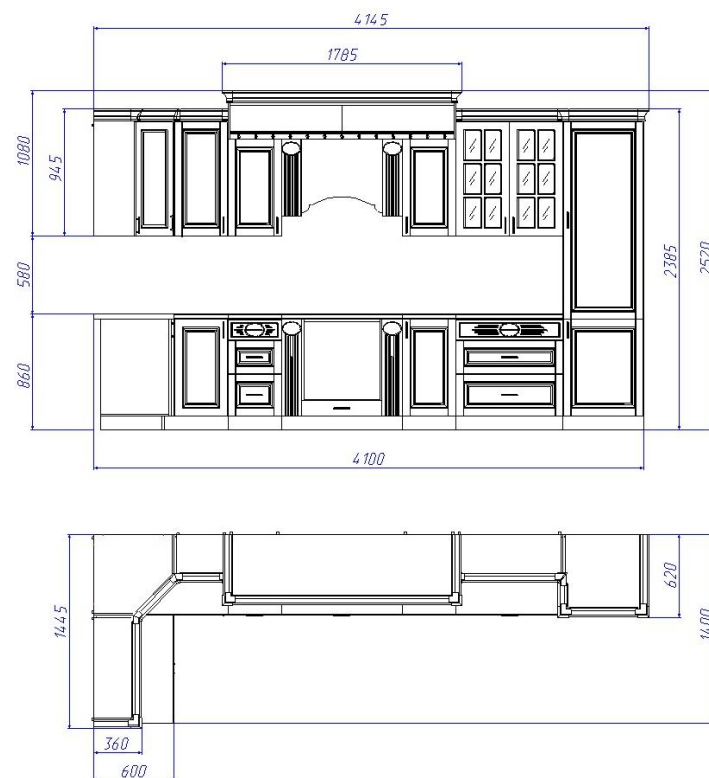
Так же из предлагаемых модулей "ВЕРОНА" возможно сформировать комплектацию кухни по необходимым размерам.



КУХНЯ «ВЕРОНА»
прямая 3,3 м/п



КУХНЯ «ВЕРОНА»
прямая 3,9 м/п



КУХНЯ «ВЕРОНА»
угловая 4,1x1,4 м/п